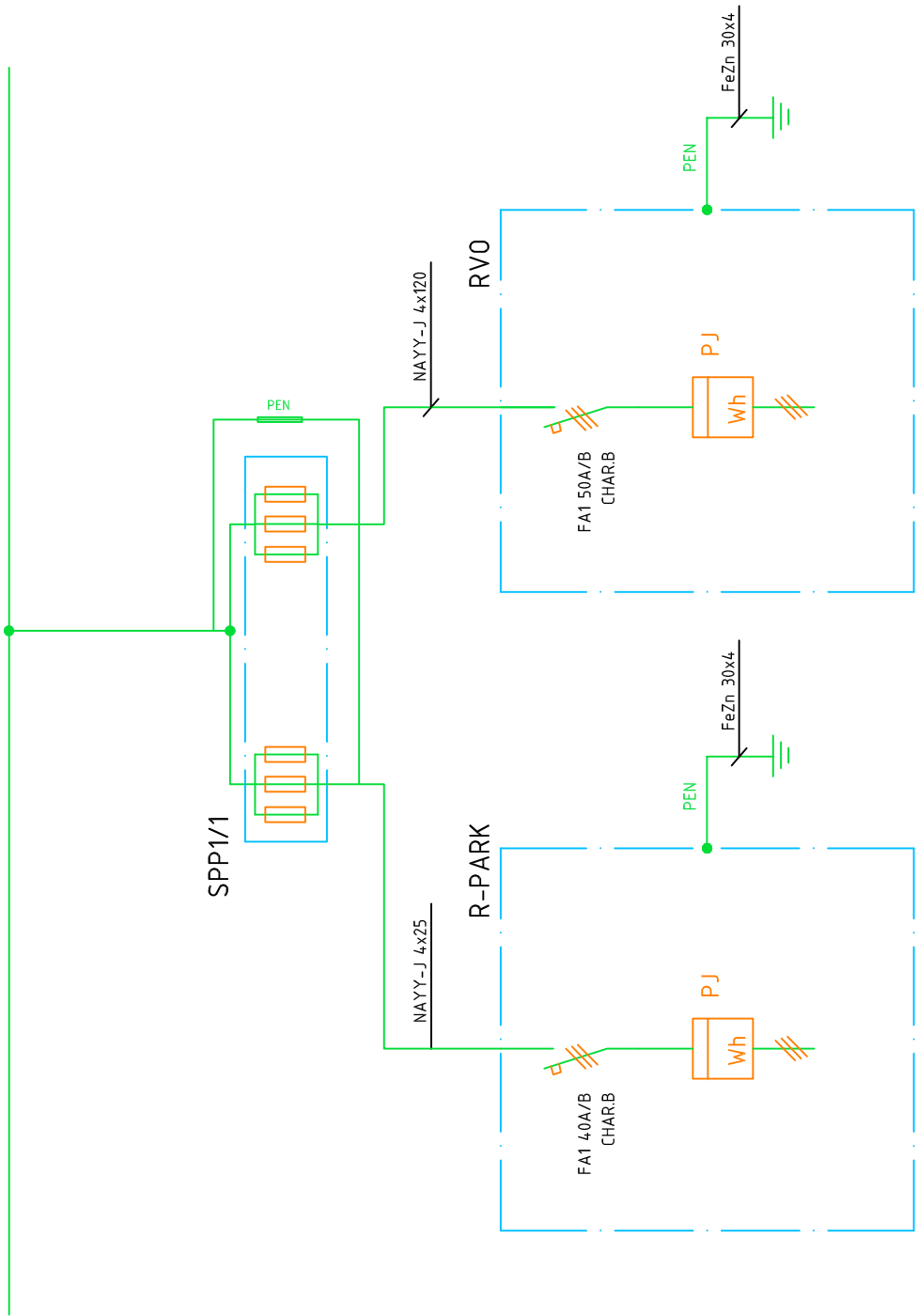


SCHÉMA NAPÁJANIA RVO A R-PARK

JESTVUJUCE VZDUŠNÉ VEDENIE NN



ROZVODNÁ SŤ:
SPP1 - SPP1/1, TN-C

OCHRANA PRED ÚRAZOM EL. PRÚDOM PRI PORUČE:
SADENÝMI ODPOJENÍMI NAPÁJANIA V SŤI TN, IŠTN 33 2000-4-41 EL. 433.13)

OCHRANA PRED ÚRAZOM EL. PRÚDOM V NORM. PREVÁDZKE:
UZDŮVANÝMI ŽIVÝMI ČASŤMI (IŠTN 33 2000-4-41 EL. 427.9)

DUPLIKOVANÁ OCHRANA PRÍPOJNÝMI CHRÁNIČMI (IŠTN 33 2000-4-41 EL. 427.9)

DUPLIKOVANÁ OCHRANA PRÍPOJNÝMI CHRÁNIČMI (IŠTN 33 2000-4-41 EL. 427.9)

ŠPECIFIKÁCIA ROZVÁDZAČOV:

Typ: PLASTOVÉ, VNEŠNÉ STUJACE

Krytie: IP43/IP20

Prívod: ZDOLA

Vývody: ZDOLA

EL. PRÍSTROJE:

EL. PRÍSTROJE: ELEKTROMERY (ODDÁVKA ZS-DIS)

ISTIEČE FAI SÚ PLOMBOVATEĽNÉ

LEGENDA:

RE EXISTUJÚCI ELEKTROMEROVÝ ROZVÁDZAČ

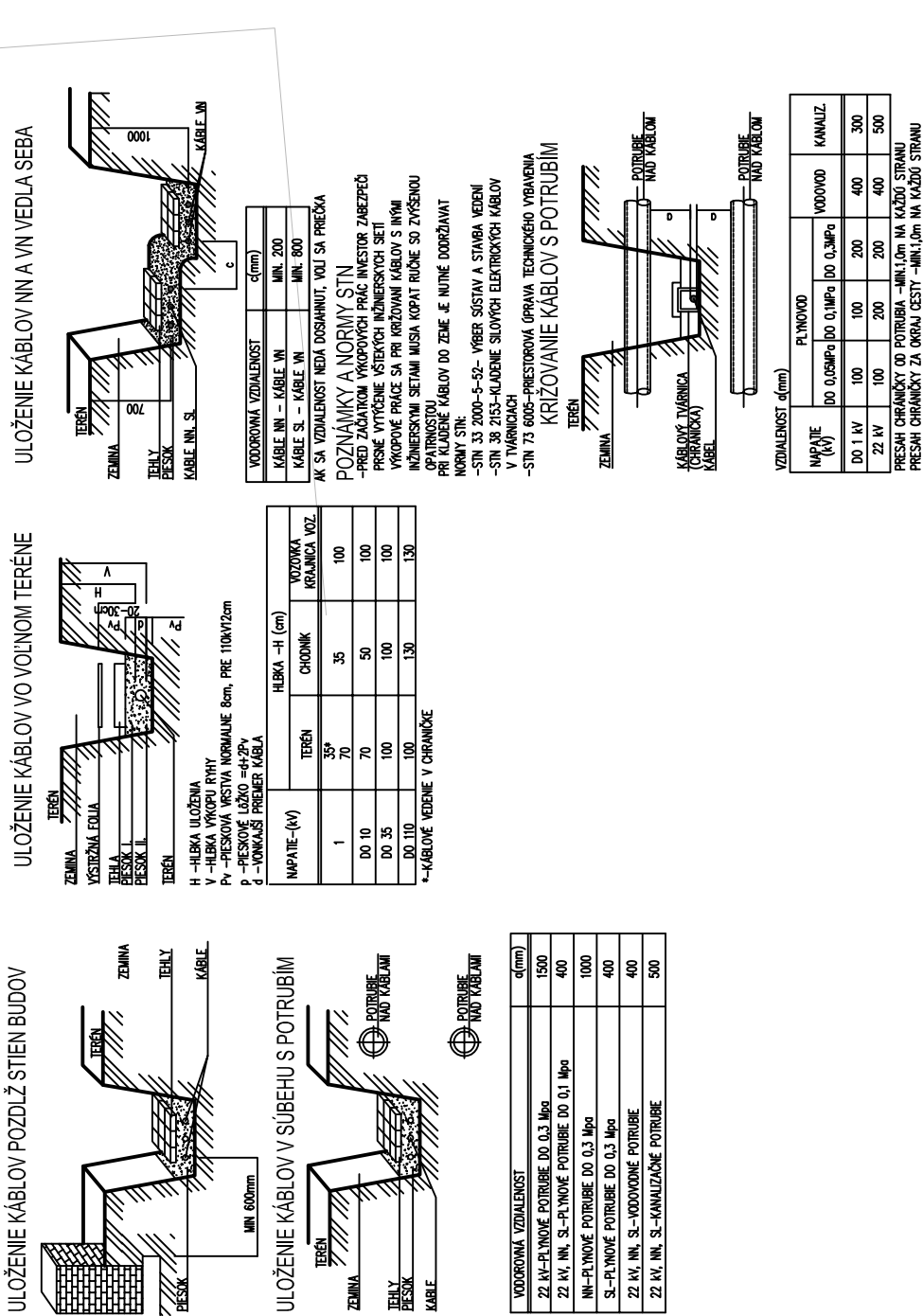
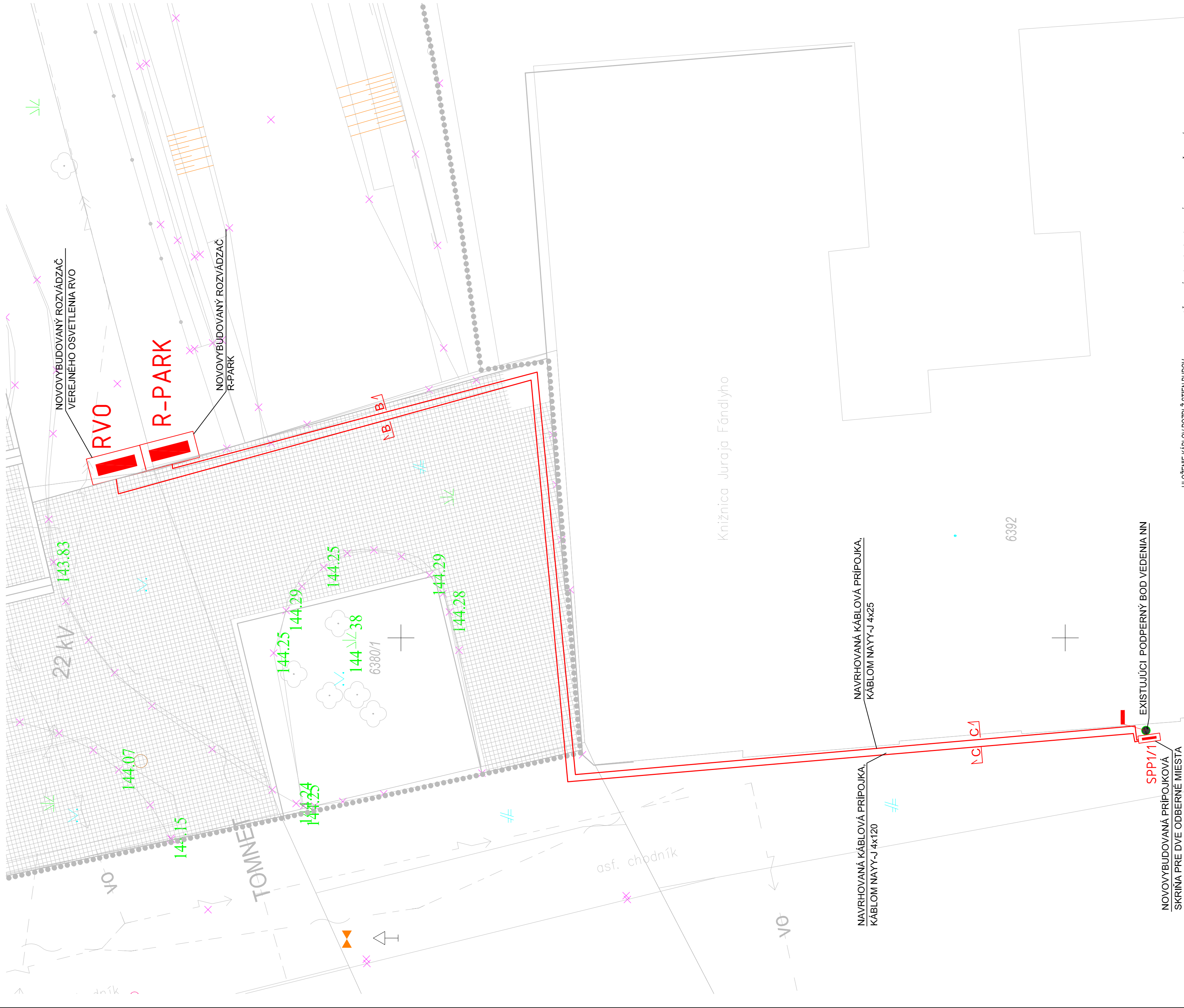
SPP1/1 NOVOVYBUDOVANÁ PRÍPOJKOVÁ SKRÍŇA

ZEMNÉ KÁBLOVÉ VEDENIE

EXISTUJÚCI PODPERNÝ BOD VEDENIA

B1 ULOŽENIE KÁBLA POD SPEVNENOU PLOCHOU

C1 ULOŽENIE KÁBLA POZDÍŽ STIEN BUDOV



EXISTUJÚCI PODPERNÝ BOD VEDENIA NN

NOVOVYBUDOVANÁ PRÍPOJKOVÁ SKRÍŇA PRE DVE ODBERNE MIESTA

PREČÍTKA A PODPIS:

LIGHTTECH, spol. s r.o.
Košice, ul. 2. mája 2, 041 01 Bratislava - SLOVAKIA
e-mail: lighttech@lighttech.sk
http://www.lighttech.sk

PROJEKT - INŽINIERING - AUDIT -

VYPRACOVÁVATEĽ: Ing. Jura J. Nyúlasy

OVERIL: Ing. Eduard Kačík

T. KONTROLA:

PROJEKTANT: Ing. Eduard Kačík

ZODPOVEDNÝ PROJ.: Ing. Eduard Kačík

DATA: 05/2018

OBEDNÁVATEĽ: MESTO TRNAVA

OKRES: TRNAVA

ČÍSLO ZÁKAZKY: 195-17

STUPEŇ: RP

FORMÁT: 6x44

MIERKA: 1:100

ARCHIVNÉ ČÍSLO: 195-17

STRANA: E1

ČÍSLO PRÍLOHY:

Táto dokumentácia vrátane všetkých príloh (s výnimkou dát poskytnutých objednávateľom) je duševným vlastníctvom LIGHTTECH, s.r.o. Objednávateľ tejto dokumentácie je oprávnený ju využiť v účelom vyplývajúcom z uzavretej zmluvy bez akéhokoľvek obmedzenia. Iné osoby (ako fyzické, tak právnické) nie sú bez predchádzajúceho výslovného súhlasu objednávateľa oprávnené túto dokumentáciu ani jej časť akokoľvek využívať, kopírovať (ani iným spôsobom rozmnožovať) alebo sprístupniť ďalším osobám.